



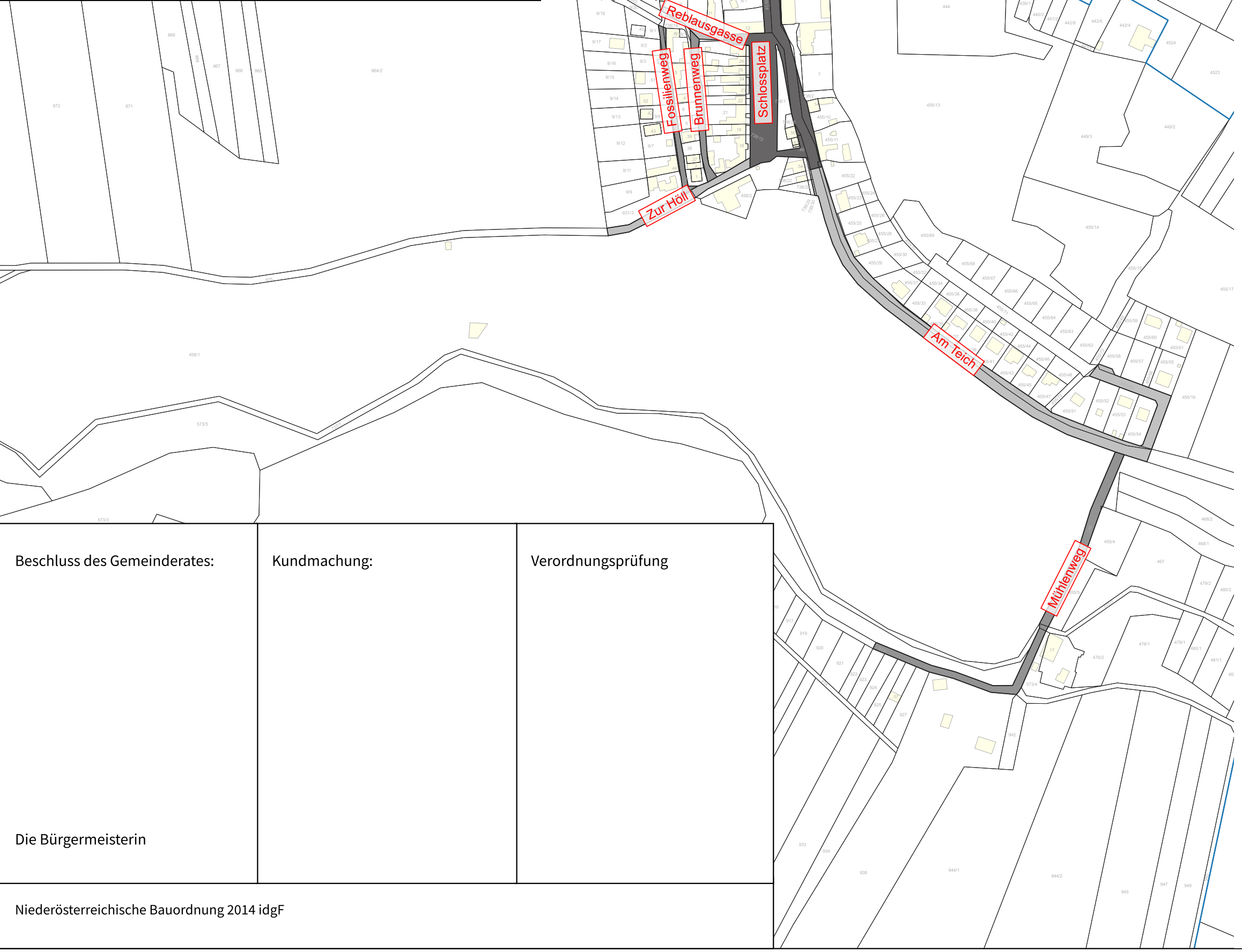
Bezeichnung der öffentlichen Verkehrsfläche

STRASSE Bezeichnung der öffentlichen Verkehrsfläche
zu bezeichnende öffentliche Verkehrsfläche
(zur besseren Unterscheidung in unterschiedlichen Grautönen dargestellt)

Grundlagen

 KG Grenze

 Gebäude (lt. DKM)



Marktgemeinde Sulz im Weinviertel

KG Nexing

Bezeichnung öffentlicher Verkehrsflächen

Verordnung gemäß § 31 Abs. 3 NÖ BO 2024

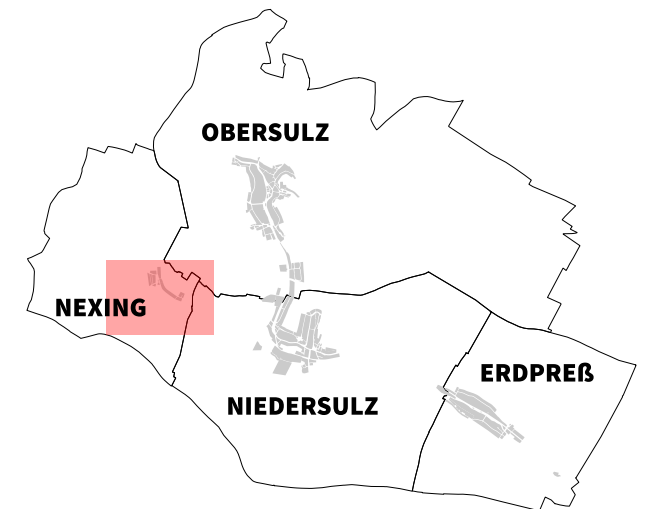
Planblatt
(Ausschnitt)

Nexing

Plannummer

5205-1/25
Oktober 2025

Übersicht



0 50 100 m



Maßstab: M 1:3.500



Plangrundlage:
BEV DKM 2024-04

Bearbeitung: DI F. Huysza

Beschluss des Gemeinderates:

Kundmachung:

Verordnungsprüfung

Die Bürgermeisterin

Niederösterreichische Bauordnung 2014 idgF

Planverfasser



BRITO - HUYSZA
INGENIEURKONSULENTEN FÜR RAUMPLANUNG UND RAUMORDNUNG

MARKTPLATZ 18-20/3 | A-2193 WILFERSDORF
office@raum-planung.at | www.raum-planung.at